

# Het Viapass project

Het systeem en de implementatie

Edward Claessens  
November 2015



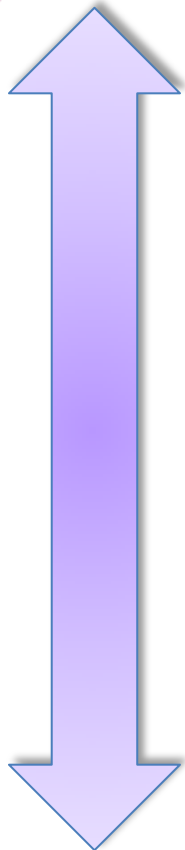
# Chronologie

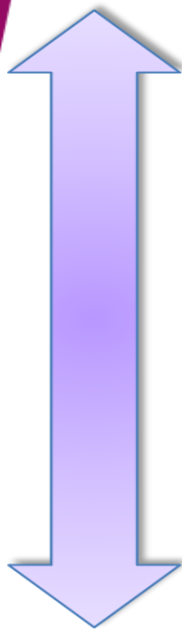
## 2011

- 21 januari 2011: politiek akkoord hervorming verkeersfiscaliteit

## 2014

- 31 januari 2014: Interregionaal samenwerkingsakkoord legt scope en taken vast van de nieuwe Interregionale Opdrachthoudende Vereniging van Publiek Recht VIAPASS,
- Mei 2014: benoeming Raad van Bestuur aangewezen, en nieuwe Leidend Ambtenaar,
- 17 juli 2014: publicatie van de statuten van Viapass (BS 25/07/2014)
- 5 bidders geselecteerd door de Gewesten in openbare aanbesteding; Skyways (consortium T-systems en Strabag) beantwoordde best aan alle criteria en wordt geselecteerd als voorkeursbieder.
- 15 juli 2014: BAFO van Skyways wordt aanvaard door de Gewesten.
- 22 juli 2014: Skyways richtte een nieuwe firma op, Satellic NV, naar Belgisch recht
- 25 juli 2014: contract Close tussen Viapass and Satellic NV

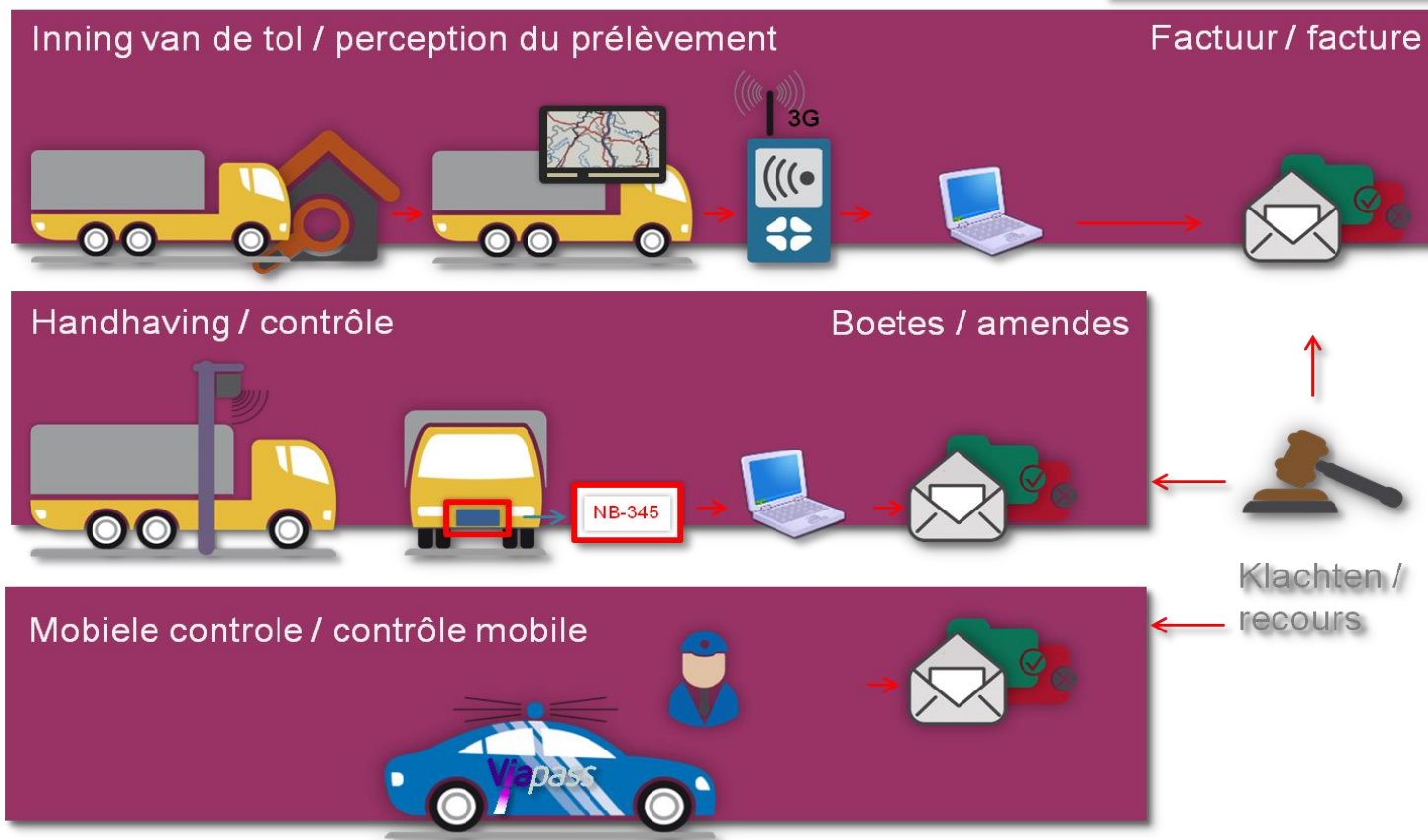




## 2015

- 12 augustus 2015: alle decreten rond invoering Kilometerheffing in Staatsblad gepubliceerd
- 16 September 2015: eerste briefing voor alternatieve EETS service providers
- 1 oktober 2015: start registratie OBU's
- 1 april 2016: start kilometerheffing

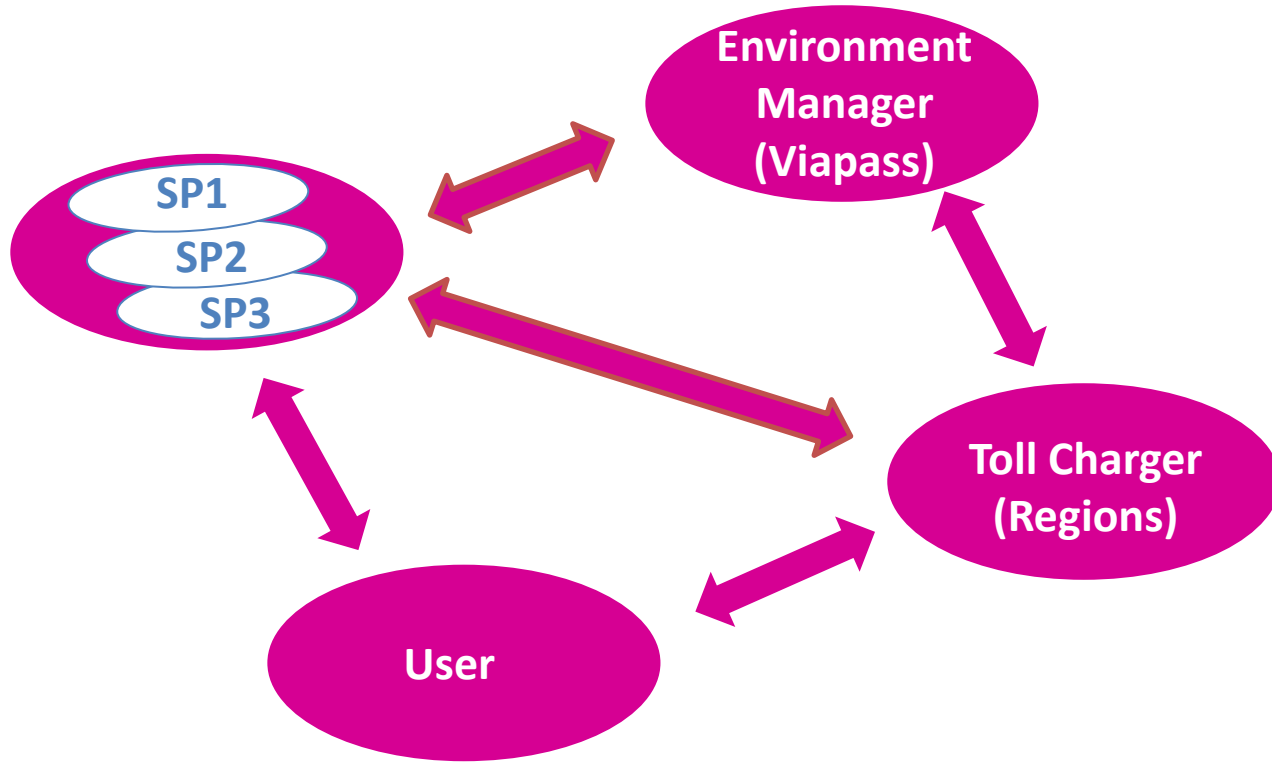
# Architectuur Viapass voor HGVs (+3,5T)



# Rolverdeling en Verantwoordelijkheden

- Vastgelegd in Interregionaal Samenwerkingsakkoord
  - **Viapass** is contractbeheerder ten aanzien van **Satellic** namens de **Gewesten**
  - Satellic is de private partner die het DBFMO contract zal uitvoeren (design, build, finance, maintain and operate) als SSP
  - Nieuwe Service providers (EETS-providers) moeten bij Viapass geregistreerd worden,
  - Viapass zal optreden als environment manager tussen de verschillende Service Providers

# EETS model



# Rolverdeling en Verantwoordelijkheden

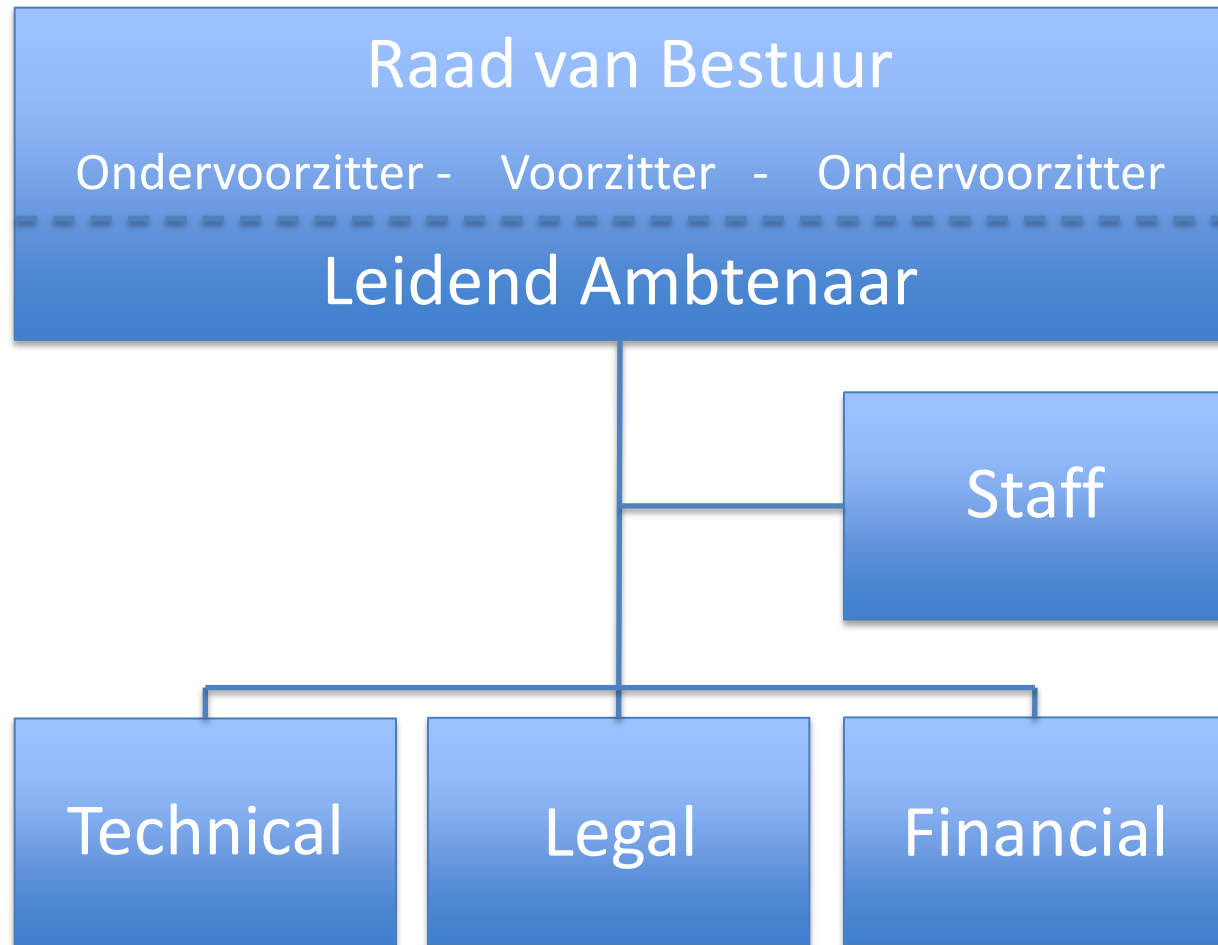
- **VIAPASS** heeft een samenwerkings- en coördinatieopdracht (Art 19 tot 21):
  - Voorbeelden van opdrachten
    - Coherentie en consultatie in de 3 toldomeinen
    - Coördinatie van handhaving (vb: uitzicht van interceptievoertuigen, raadgevingen aangaande plaatsen waar fraude kan ontstaan, contacten tussen Gewesten, ...)
    - Financiële en kwalitatieve audits bij (S)SP
    - Eén loket-functie voor vrijstellingen
    - Gezamenlijke communicatie
    - Monitoren van de SSP en SP
    - ...



## Rolverdeling en Verantwoordelijkheden

- **Gebruikers** zullen een contract hebben met Satellic (of een EETS Provider) en niet direct met de Gewesten.
- De **Gewesten** staan in voor:
  - De uitvoering van de handhaving (wettelijk; bv voertuigen staande houden, boetes uitschrijven, ...),
  - De contractuele en technische specificaties van het toldomein opstellen (EETS Domain Statement),
  - De verplichtingen naar de service providers toe inzake betaling van de diensten.

# Viapass structuur



## Praktisch

- Beleid is in handen van **Gewesten**
- **Viapass** coordineert tussen Gewesten en Service Provider(s)
- Satellic bouwt en financiert systeem en baat het uit. Andere **Service Providers** kunnen mee op de markt komen.
- Controle en handhaving op systeem door Gewesten

# De tolheffing



$$Tz = F \times (B_T + a \times A + b \times G + c \times E_N + d \times E_T + e \times E_P + f \times E_X)$$

De facto betekent dit

- Wegtype
- MTM
- Euro emissieklasse

On Board Unit is enkel vereist indien het motorvoertuig van de vrachtwagen/samenstel een Maximaal Toegelaten Massa van meer dan 3,5 ton heeft.

MTM  
 $\leq 3,5t$



MTM  
 $\leq 3,5t$



GEEN  
OBU

MTM  
 $> 3,5t$



MTM  
 $> 3,5t$



OBU

## Maximaal Toegelaten Massa van de Slepen


- ❖ Steeds de massa ingeven van het maximale totaalgewicht.
- ❖ Geen onderscheid tussen lege of beladen toestand van de vrachtwagen.
- ❖ Geen onderscheid tussen rijden met slepen of zonder, als er een sleepinrichting is.



## Tolheffing

- Voor voertuigen bestemd voor vervoer goederen over de weg met maximaal totaalgewicht van +3,5 ton
- Enige uitzonderingen momenteel:
  - voertuigen voor essentiële overheidstaken,
  - medische interventiediensten,
  - voertuigen bos- & landbouw en visteelt.
- Heffing in functie van MTM, Euroklasse, wegtype
- Ook voor buitenlandse vrachtwagens





When the rubber  
hits the road...

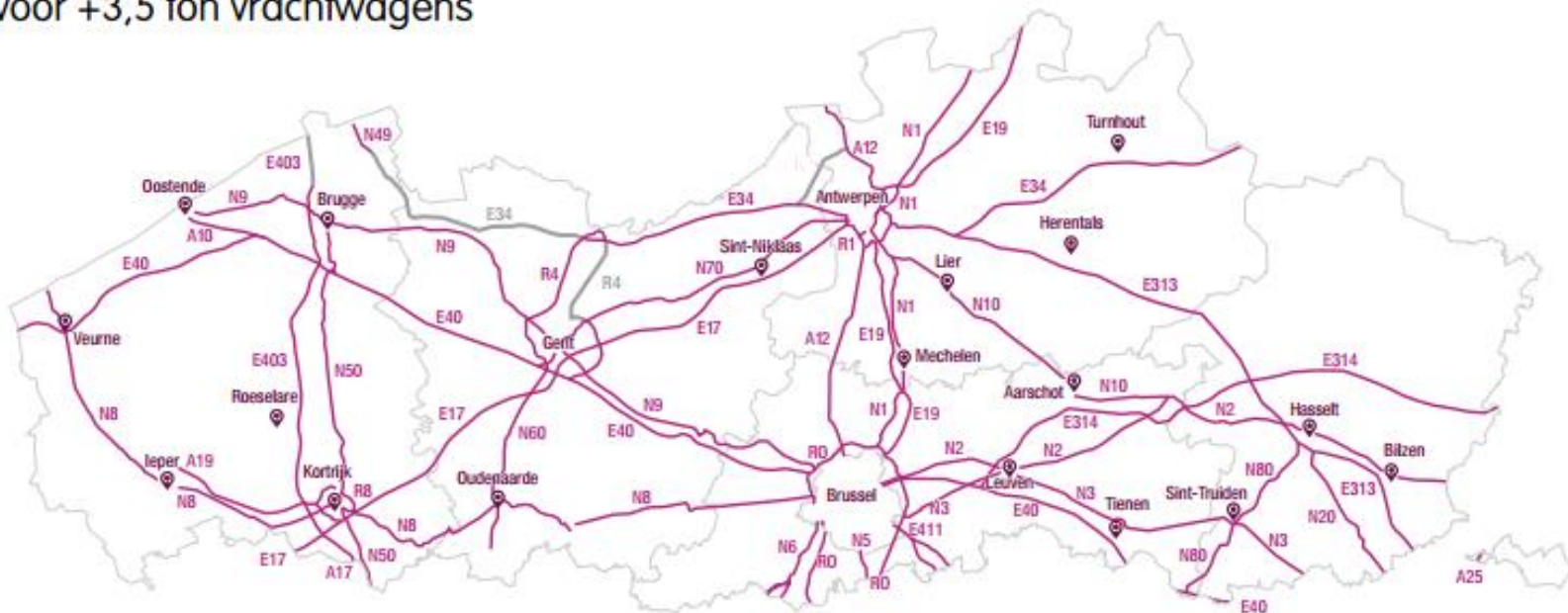


## Vlaanderen

### Kilometerheffing

voor +3,5 ton vrachtwagens

VLAANDEREN



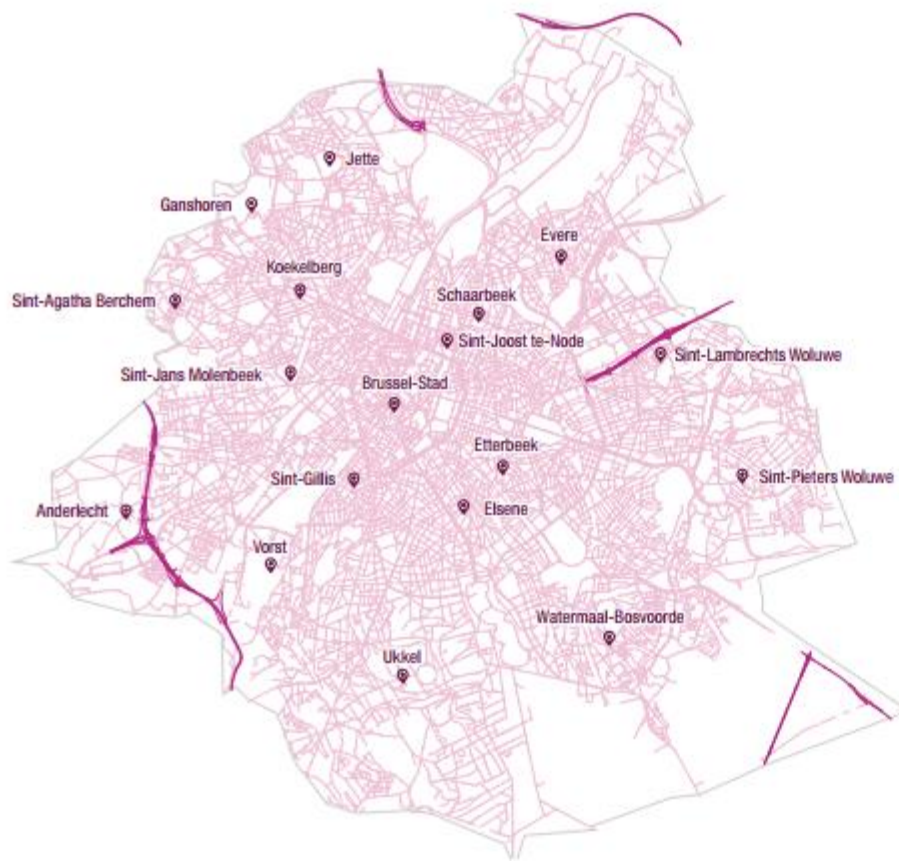


## ■ Brussel

### Kilometerheffing

voor +3,5 ton vrachtwagens

BRUSSEL



# Toltarieven

[€ / km]	VLAANDEREN, WALLONIË (EX BTW) BRUSSEL AUTOSNELWEG			BRUSSEL BINNENSTEDELIJK GEBIED*		
	3.5 - 12 TON	12 - 32 TON	> 32 TON	3.5 - 12 TON	12 - 32 TON	> 32 TON
<b>Euro 0</b>	0,146	0,196	0,200	0,188	0,263	0,292
<b>Euro 1</b>	0,146	0,196	0,200	0,188	0,263	0,292
<b>Euro 2</b>	0,146	0,196	0,200	0,188	0,263	0,292
<b>Euro 3</b>	0,126	0,176	0,180	0,163	0,238	0,267
<b>Euro 4</b>	0,095	0,145	0,149	0,132	0,207	0,236
<b>Euro 5</b>	0,074	0,124	0,128	0,109	0,184	0,213
<b>Euro 6</b>	0,074	0,124	0,128	0,099	0,174	0,203

(\*) Binnenstedelijk gebied: alle lokale en regionale wegen die geen autosnelweg zijn.

1 april 2016

- Vanaf 1 oktober 2015 OBU's *beschikbaar*
  - Via Service Punten: +60 nu; 128 in april
  - Via website Service Providers. SSP in België: [www.satellic.be](http://www.satellic.be). Andere worden bekend gemaakt wanneer geaccrediteerd.
  
- vanaf 1 april 2016 0.00 u: gebruik OBU *verplicht*.
  - Scan inschrijvingsbewijs
  - Ingeven MTM en Euro emissieklasse
  - Waarborg van 135€
  - Top up met credit card, fleet card, cash (prepaid)
  - Installeer OBU
  - Check groen light
  - Altijd ingeschakeld
  - Boete: 1000 €

# Visualisering





# Visualisering

**135 € waarborg**



# Visualisering

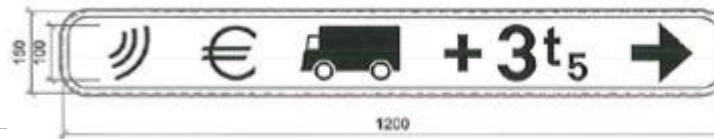


# OBU - verdeling Service punten



search a location

Search



# Betalingsmogelijkheden

Gegarandeerde betalingsmethode				
		Waar betalen?		
		www.satelllic.be	Service punten	
<b>Waarborg (135€)</b>		kredietkaarten tankkaarten  bankoverschrijving (#)	kredietkaarten tankkaarten  Cash	<b>Betalings- wijze</b>
<b>Gebruik van de wegen = tol</b>	<b>Pre-paid</b>	kredietkaarten tankkaarten  bankoverschrijving	kredietkaarten tankkaarten  Cash	
	<b>Post-paid</b>	kredietkaarten tankkaarten	kredietkaarten tankkaarten	

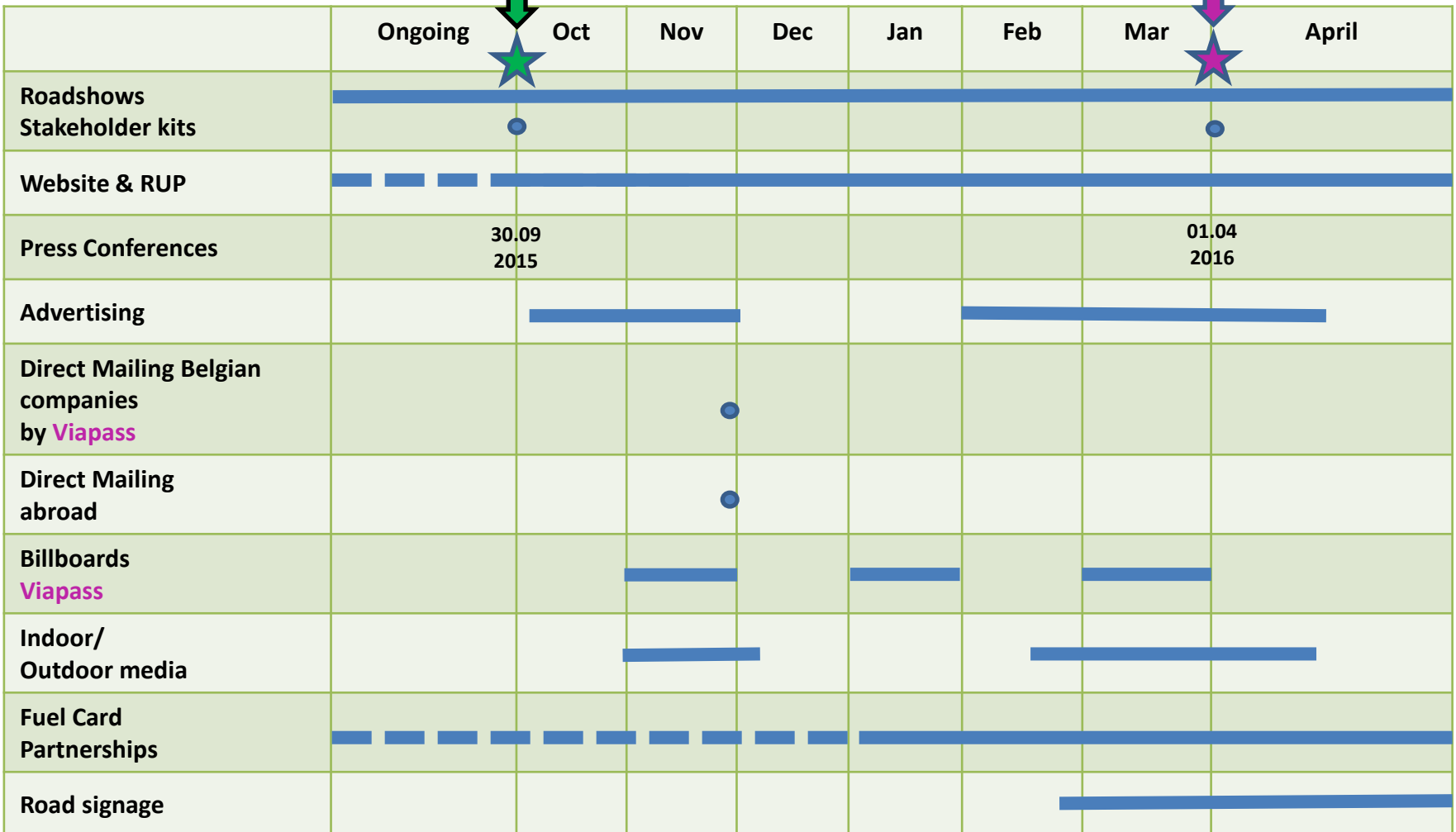
# Visualisering



# Planning

OPENING REGISTRATIONS

START KILOMETERHEFFING



VIAPASS

*Arenbergstraat 1 D, 1000 Brussel*

[www.viapass.be](http://www.viapass.be)

[contact@viapass.be](mailto:contact@viapass.be)

Follow Viapass on Twitter & Facebook